



# Art

# Counseling

L'uso della creatività  
nella relazione d'aiuto

## Partecipa ai singoli moduli

Sand therapy

Le Arti Grafico -Visive

La Manipolazione della creta

Collage e Decollage

18 gennaio

L'immaginario e il VIC

Archetipi e fiabe

La metafora del gioco – il lego

Esprimersi con immagini e oggetti

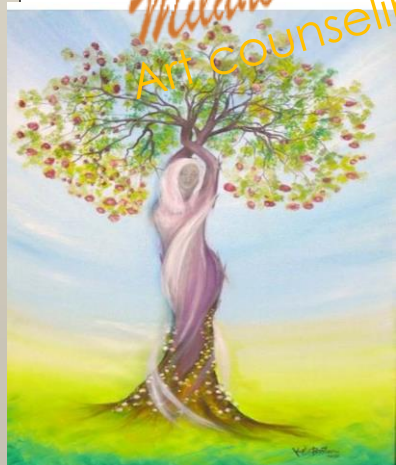
Teatro e Counseling

La Scrittura poetica

La Musica nel Counselig

Fotografia e video





## IL VIC E IL DISEGNO DELL'IMMAGINARIO

*Il disegno del mondo immaginario: una via  
di accesso privilegiata verso il benessere  
della nostra vita interiore*

Immaginazione e disegno sono entrambe aree con le quali può essere possibile un accesso diretto al mondo emotivo/affettivo. Una loro integrazione, a sostegno della potenzialità di evoluzione del simbolo, sostenuta ed ampliata dalle infinite sfumature del segno grafico in un clima di accoglienza privo di giudizio, può condurre ad una vera e propria maturazione ed allo sviluppo dell'intera persona e del suo modo di porsi agli altri.

In una prima parte della giornata verranno proposti alcuni simboli, atti a rappresentare la condizione attuale del soggetto in diverse circostanze di vita. Si passerà, poi, a dare particolare importanza e sviluppo al disegno degli stessi effettuato dopo l'immaginazione, ponendo attenzione a come tale esperienza creativa possa intervenire e modificare positivamente i vissuti nell'area del benessere.

In una seconda parte si procederà a sollecitare attività, in coppia, di applicazione pratica di quanto discusso.

sabato

18

Gennaio 2020

Dalle 09.30 alle 18.30

### ARGOMENTI TRATTATI

I simboli, l'immaginario e la Rappresentazione grafica.  
Uso del VIC nella relazione d'aiuto  
Workshop ed esperienziali

Dalle 18.30 alle 19.30

Supervisione – solo per gli allievi del master Art counseling

130,00 €\*

\*sono previsti sconti  
per i soci

Docente:

**Marisa Callegari**

Psicoterapeuta

Docente Aspic Milano

Esperto di VIC e immaginazioni guidate

**corso riconosciuto per il mantenimento e/o  
il passaggio di livello  
formazione continua dei counselor**

Info e iscrizioni:

Aspic Milano

Via Tolmezzo 5/1 – 20132 Milano

02.70006555 (lun – merc – ven dalle 10 alle 15)

349 0807583 [aspicmilano@libero.it](mailto:aspicmilano@libero.it) – [www.aspicmilano.com](http://www.aspicmilano.com)

Gli incontri di formazione in Art Counseling offrono l'opportunità di accostarsi all'arte come strumento da utilizzare per l'esplorazione e la conoscenza di sé in modo diretto senza passare dal cognitivo e dalla parola.

*L'espressività artistica o comunque creativa, come la definisce Winnicott, è un momento di contatto tra l'IO e il non IO, permette di esprimere in modo spontaneo e simbolico quanto è nascosto nel proprio mondo interno facilitando il processo di affioramento alla coscienza e alla consapevolezza delle tematiche archiviate e irrisolte; suscita interrogativi sui lati oscuri dell'oggetto artistico e sulla personalità del soggetto che ne fruisce.*

Gli incontri offrono l'opportunità di comprendere e sperimentare la relazione stretta, articolata e profonda tra la concezione dell'arte, il processo, il significato artistico e lo scopo comune al Counseling di favorire la liberazione di emozioni repressate, lo sfogo delle tensioni emotive.

Fare Art Counseling significa restituire, dare significato all'esperienza del singolo, trascurando il valore estetico dell'opera realizzata. Ciò significa aumento della propria consapevolezza, possibilità di conoscersi e di esprimersi attraverso canali che sublimano la parola, vanno oltre la razionalità.

### **COSTI:**

#### **SINGOLA GIORNATA FORMATIVA:**

E' possibile frequentare i **singoli** moduli mensili **previo prenotazione e conferma disponibilità**

i posti sono limitati essendo la didattica associata a esercitazioni pratiche)

**130,00 € + quota associativa Aspic** PREZZO COMPRESIVO MATERIALI ARTISTICI

**100,00 €** per Soci Aspic Milano

**Per interesse a due o più giornate, è possibile creare un pacchetto personalizzato**

-----

### **CORSO IN ART COUNSELING**

Il corso è articolato in **11 incontri, un sabato al mese, dalle 09.30 alle 19.30**, per un totale di **120 ore** (100 ore in aula e 20 di assesment a distanza).

E' possibile inserirsi in qualsiasi momento dell'anno

**1.500,00 €** (1.500,00 € + 65,00€ TESSERA ASSOCIATIVA ASPIC MILANO)

**1.300,00 €** per Soci Aspic Milano

Le ore sono riconosciute in tutti i percorsi Aspic e valevoli come ore per il mantenimento e/o avanzamento di livello Counselor secondo le prerogative REICO

### **CONTATTA LA SEGRETERIA PER AVERE MAGGIORI INFORMAZIONI:**

#### **Aspic Milano**

02.70006555 -349 0807583

aspicmilano@libero.it

www.aspicmilano.com



“Un'unica tonalità non è che un colore, due tonalità sono un accordo, sono vita. Bisogna saper salvaguardare la freschezza con la quale un bambino esplora le cose, bisogna proteggere questa innocenza. Per tutta la vita uno deve essere fanciullo e al tempo stesso uomo che ricava la sua energia dalle cose”  
(H. Matisse)